

Systeme zur Mauerwerksabdichtung



**Feuchteschäden beseitigen
Mauerwerke schützen**

Analyse

des Mauerwerkszustandes



- 🔧 **Bohrkernentnahme, Ermittlung des Feuchtegehaltes, Schadsalzbestimmung**
- 🔧 **Flächenmäßige Feuchteerfassung mittels Hochfrequenztechnik**
- 🔧 **Lösungsfindung anhand des Schadensprotokolls**

Um für jedes Gebäude die optimale Lösung zur Instandsetzung zu erarbeiten, führen wir eine Besichtigung vor Ort durch und entnehmen Proben zur genauen Einschätzung der Schäden.

Nach der Laboranalyse können wir anhand eines Untersuchungsberichtes die Möglichkeiten der Instandsetzung mit Hilfe unserer Produkte aufzeigen.





RUBERSTEIN[®]

mit Sicherheit Qualität

↑ **Horizontalabdichtung**

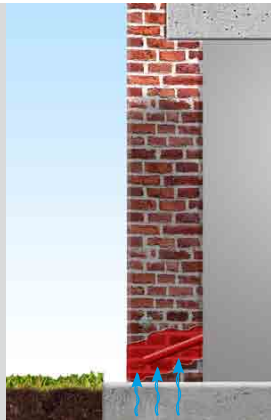
Bohrloch-Injektion

Bekämpfung aufsteigender Feuchtigkeit durch nachträgliche Horizontalsperre mittels

RUBERSTEIN[®] Microemulsion



und bei **Hohlraumverfüllung** mit **RUBERSTEIN[®] Injektionsleim TK / TZ**



Die Injektion erfolgt über Packer im Niederdruckverfahren nach WTA-Merkblatt 4-4-04.

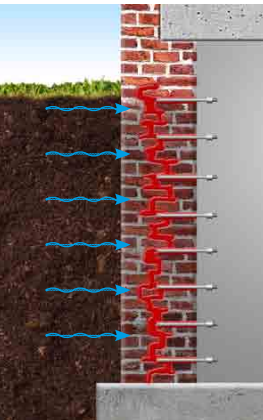
Bei Durchfeuchtungsgraden über 80% muss eine Mehrstufeninjektion durchgeführt werden.

Als alkalischer Katalysator wird Ruberstein[®] IF eingesetzt.



➔ Vertikalabdichtung

Flächenabdichtung im Mauerwerk



Ausbildung einer Feuchtesperre innerhalb des Mauerwerks durch Flächeninjektion mit

RUBERSTEIN® RUBA® FLEX



Acrylatgel

oder

RUBERSTEIN® RUBA® PUR-HS



Polyurethanharz

Mittels Einpressen des Injektionsstoffes wird innerhalb des Mauerwerks eine Sperrschicht ausgebildet. Diese verschließt Poren und Kapillaren und verhindert so ein weiteres Eindringen der Feuchtigkeit.

Über ein netzartig angelegtes Bohrlochraster wird die Injektion in den mittleren Bereich des Mauerwerks eingebracht.





RUBERSTEIN[®]

mit Sicherheit Qualität

➔ Vertikalabdichtung

Hohlraumverfüllung und Abdichtung von Wassereinbruchstellen

Einkomponentensystem zum
Stoppen von fließendem Wasser
als temporäre Abdichtung und
zum Verfüllen von Hohlräumen im
Mauerwerk mit

RUBERSTEIN RUBA[®] PUR-HV



Polyurethanschaum

sowie ergänzend

RUBERSTEIN RUBA[®] PUR-KAT



Katalysator



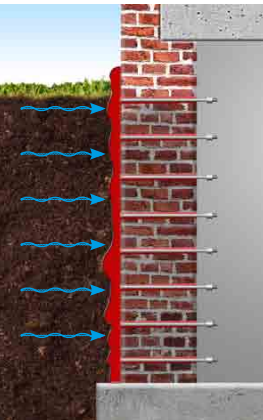
Das Verpressen des Polyurethans erfolgt über Packer in die geschädigte Mauerwerkszone.

Durch den Zusatz des Katalysators wird die Reaktion beschleunigt und der Schaumfaktor erhöht.



Vertikalabdichtung

Acrylatgel-Verschleierung der Kelleraußenwand bei anliegendem Erdreich



Bekämpfung seitlich eindringender Feuchtigkeit durch Schleierinjektion mit

RUBERSTEIN RUBA® FLEX



Acrylatgel

Das Verfahren findet dort seinen Einsatz, wo ein Freilegen der Kelleraußenwand durch Ausschachten nicht durchführbar ist.

Die Hinterschleierung erfolgt über ein netzartig angelegtes Bohrlochraster mit einer 2-Komponenten-Injektionspumpe.

Das Acrylatgel durchdringt infolge seiner extrem niedrigen Viskosität das anliegende Erdreich und wird beim Aushärten zur gummielastischen Sperrschicht.



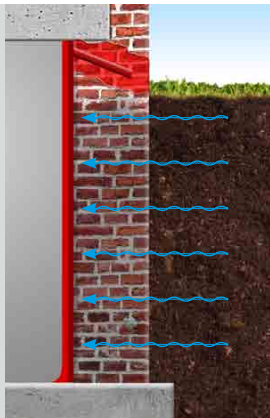
Vertikalabdichtung

Negativabdichtung der Kellerwand bei anliegendem Erdreich

Vermeidung austretender Feuchtigkeit an der Innenseite der Kellerwand mittels

RUBERSTEIN

- **Dichtschlämme**
- **Verkieselungsflüssigkeit VF**
- **Climaputz**[®]



Das feuchte Mauerwerk wird nach innen versiegelt. Die Dichtschlämme wird im Wechsel mit Verkieselungsflüssigkeit zwei- oder mehrfach in Folge auf die Innenwand aufgebracht.

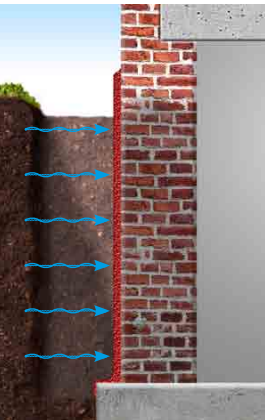
Zur Feuchteregulierung empfehlen wir den Einsatz von Ruberstein[®] Climaputz.

Diese Anwendung erfordert eine Horizontalsperre oberhalb OK Gelände.



➔ Vertikalabdichtung

Bitumen-Dickschichter an freigelegter Kelleraußenwand



Verhinderung eindringender Feuchtigkeit durch Beschichtung der Außenwand mit

RUBERSTEIN Dickschichter K1
schrumpfarm

RUBERSTEIN Dickschichter K2-S



Freilegen und Reinigen der Kelleraußenwand.

Abhängig von den Anforderungen wird der Dickschichter gemäß DIN 18195 (Teil 4, 5 und 6) in geforderter Qualität und Schichtstärke aufgebracht.





RUBERSTEIN®

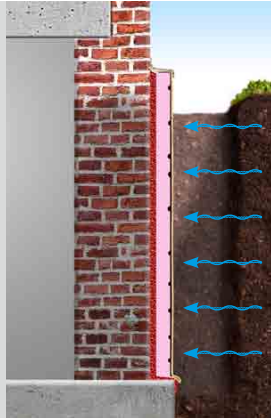
mit Sicherheit Qualität

Wärmedämmung auf mineralisch oder bituminös abgedichteter Kelleraußenwand

flankierende Maßnahme
zum Schutz gegen hohe
Wärmeverluste im
erdberührenden Bereich mit

RUBERSTEIN®

- EPS Perimeterdämmplatten
- XPS Perimeterdämmplatten



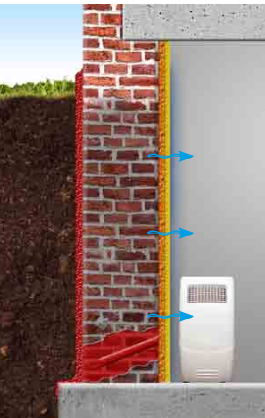
Die Dämmplatten werden auf die funktionstüchtige
vertikale Abdichtung aufgeklebt.

Für das jeweilige Anwendungsgebiet stehen Materialien mit
verschiedenen Eigenschaften zur Verfügung.



Abschluss der Sanierung

Sanierputzsystem



Sicherung des Austritts noch vorhandener Feuchtigkeit im Mauerwerk mit

RUBERSTEIN®

- **Spritzbewurf WTA**
- **Porengrundputz WTA**
- **Sanierputz WTA**



Der Sanierputz ist der Abschluss der erfolgreichen Feuchtigkeitssperre.

Die hohe Porosität und geringe kapillare Leitfähigkeit sichern dabei das Austreten der Mauerwerksfeuchte.

Die in der austretenden Feuchte enthaltenen Schadsalze werden im Putz gespeichert.

Geeignet für Hand- und Maschinenverarbeitung





RUBERSTEIN[®]
mit Sicherheit Qualität

Ausrüstung

Pumpen und Injektionszubehör

Einkomponentige Injektionspumpen



Zweikomponentige Injektionspumpe



Schneckenpumpe u. a. für Bitumendickbeschichtung



Wiederverwendbarer
Stahlpacker



Einwegpacker



Packer für Gelverschleierung



RUBERSTEIN[®]
mit Sicherheit Qualität



RUBERSTEINWERK GmbH
Baustoffe für Mauerwerk und Fassade
Michelner Str. 7 - 9
09350 Lichtenstein
www.ruberstein.de